



KELELAWAR (BAT)



Bukit Barisan Selatan Bat Research Team

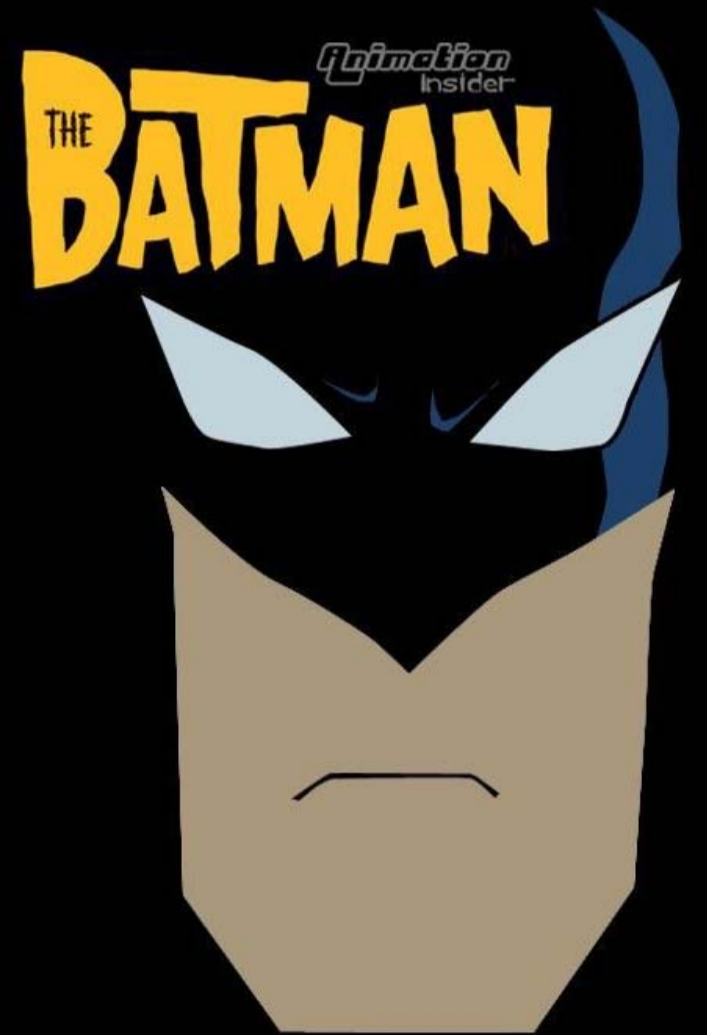
2012 Bat Workshop



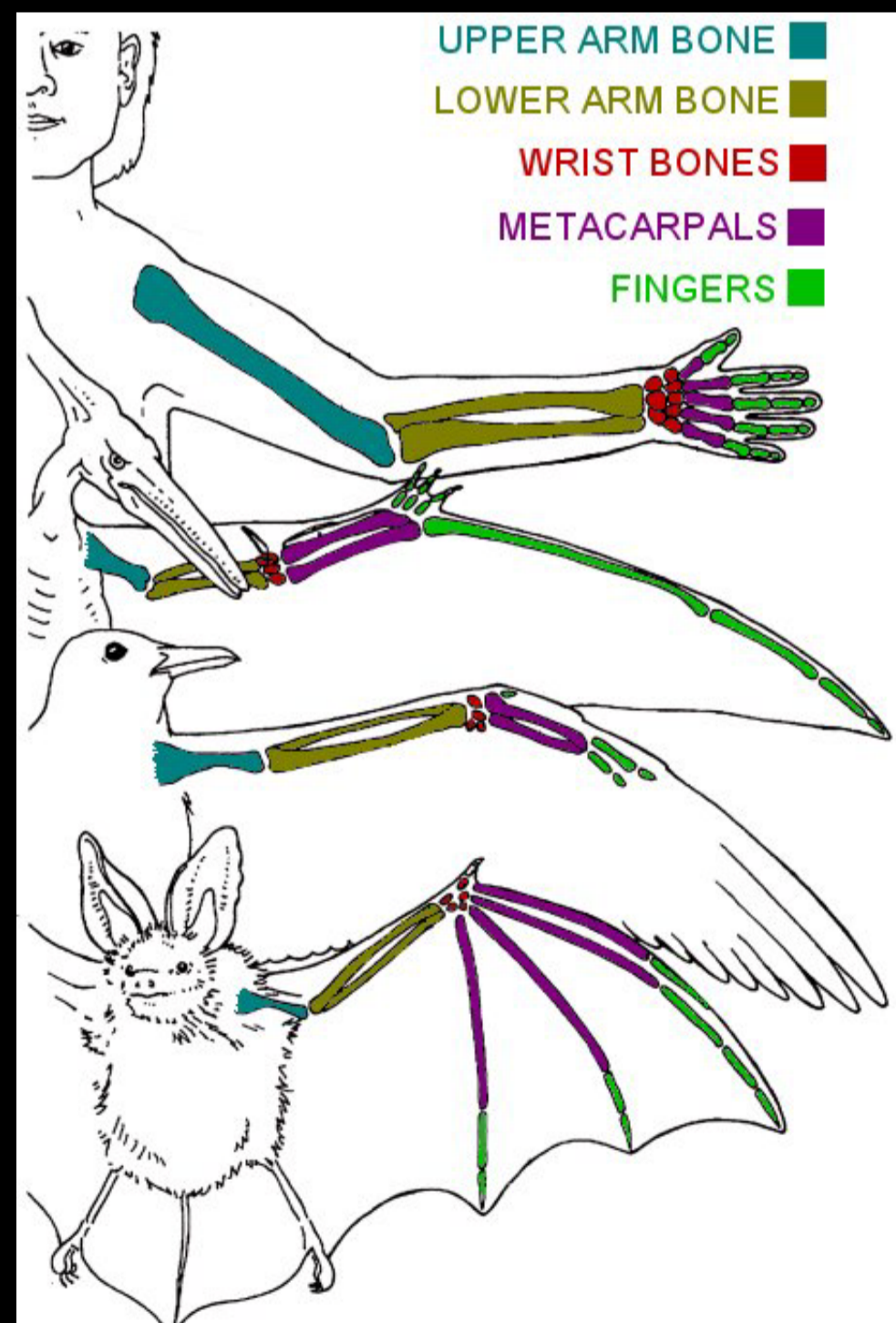
INDONESIA PROGRAM



APA ITU KELELEWAR?



Seorang Vampir? Monster? Batman?



Memiliki rambut + Menyusui = Mammalia
Mamalia + bersayap = Kelelawar

KEANEKARAGAMAN KELELAWAR

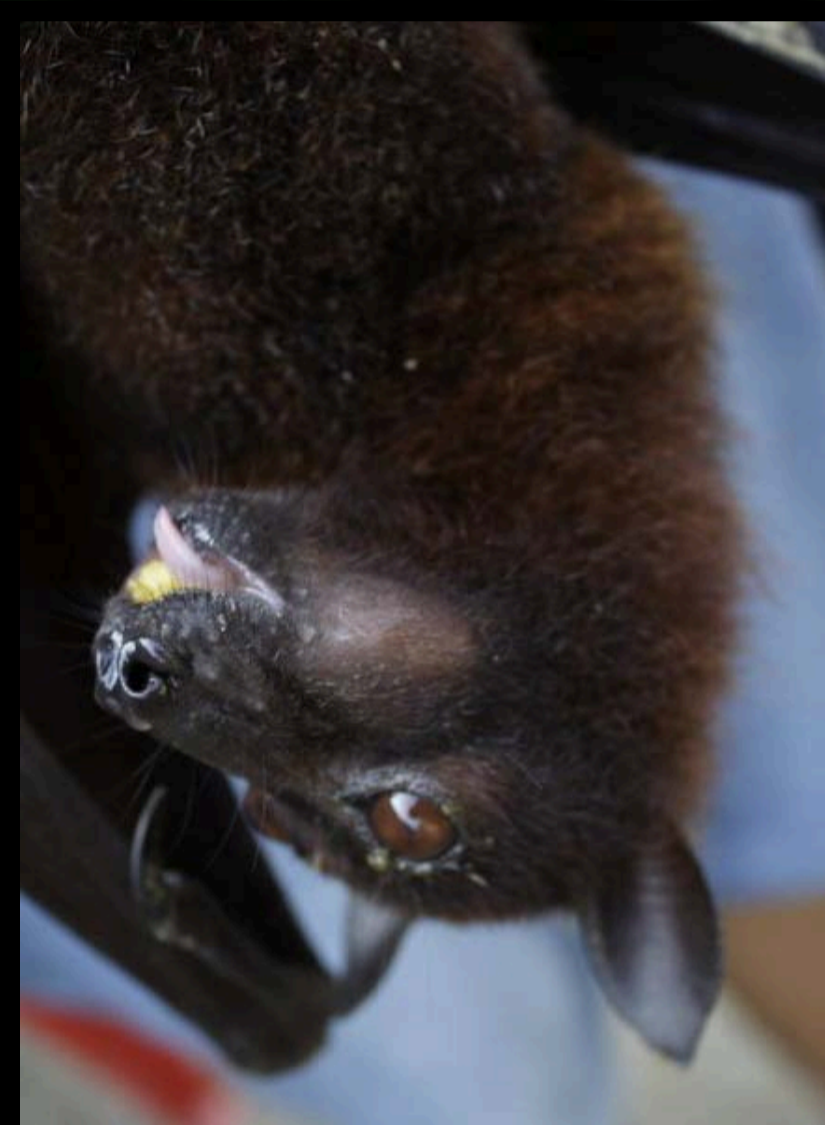


Dunia: >1200 spesies

.....
*Indonesia: 225 spesies
(~20% di Dunia)
(negara dengan
banyak jenis!)*

*Sumatera: >95 spesies
Lampung: ~70 spesies
Sumber Rejo: 28 spesies*

.....
*USA: 47 spesies
Eropa: ~40 spesies
Inggris: 16 spesies*



DI MANA KELELAWAR HIDUP ?

- Dedaunan, cabang-cabang pohon, lubang pohon hidup atau mati



- Gua & gedung

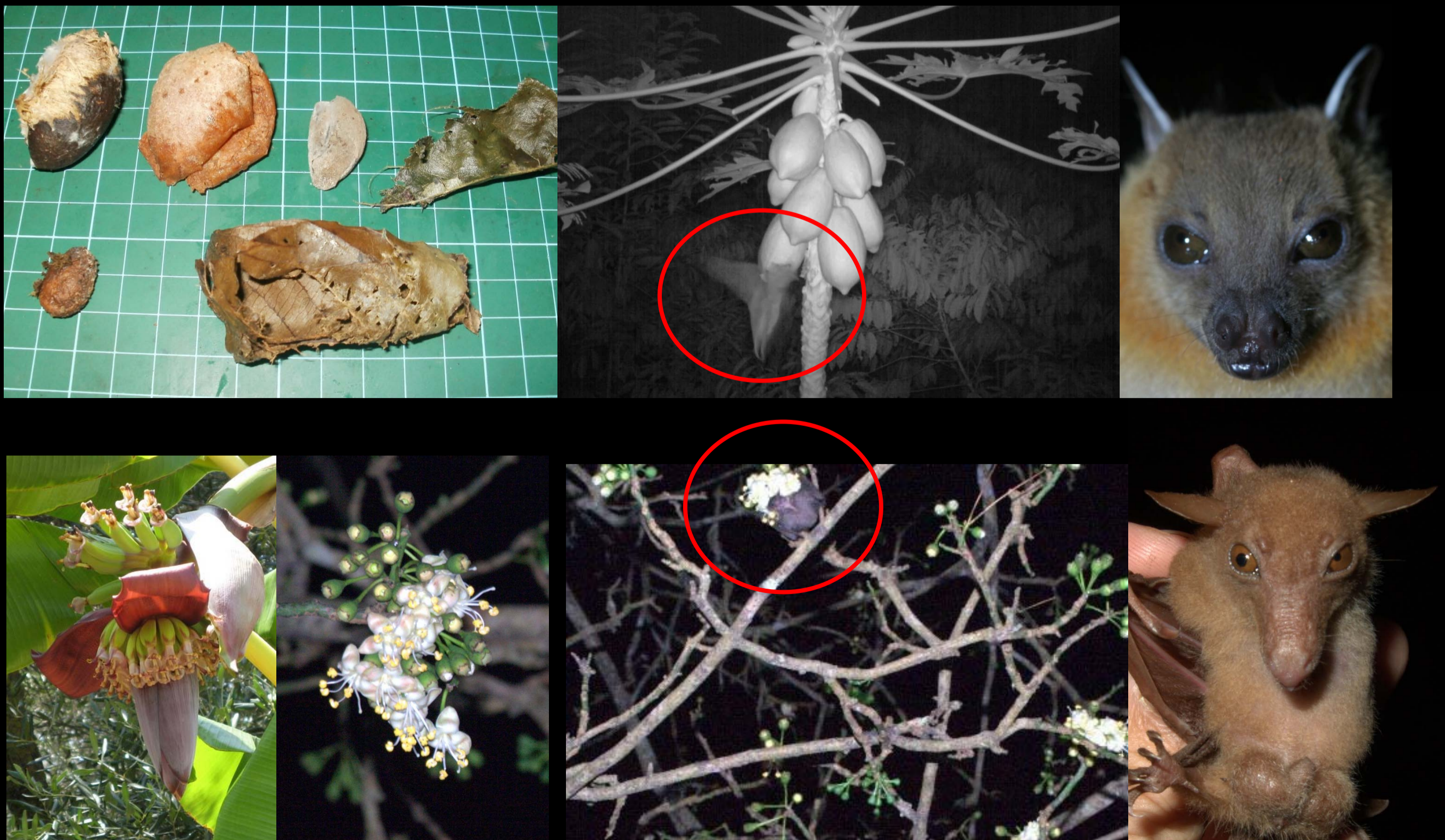


APA SAJAKAH MAKANAN KELELAWAR?

- *Serangga, hewan kecil, ikan kecil, darah*



- *Buah-buahan, serbuk sari (madu), dedaunan*



MITOS KELELAWAR

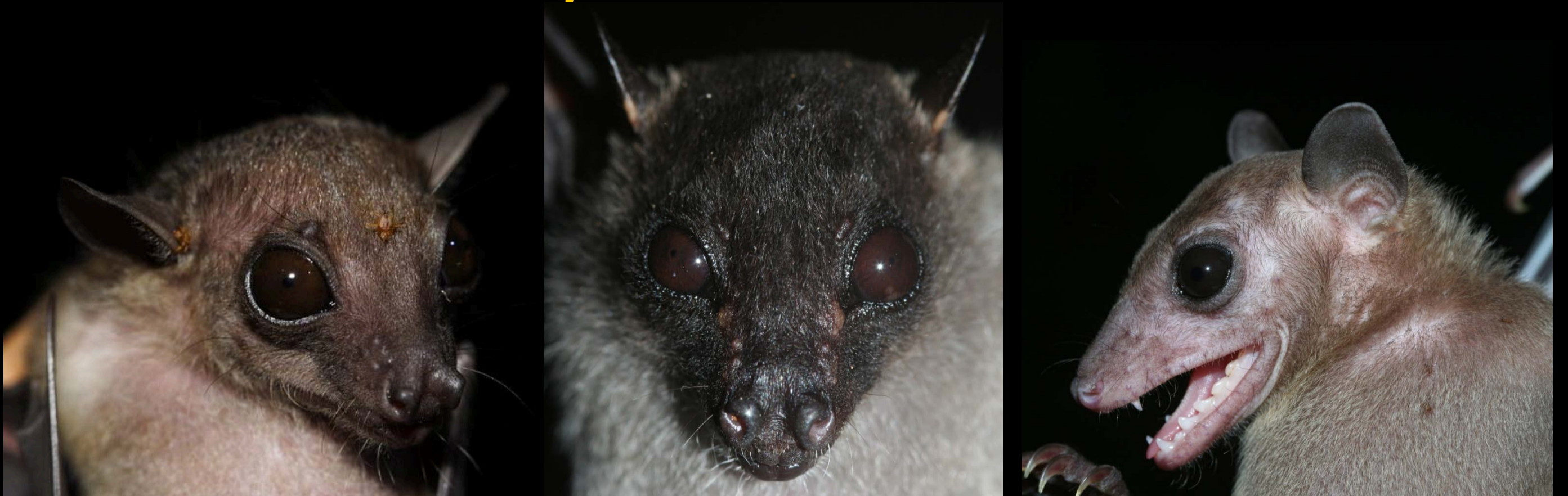
Mitos 1: Apakah semua kelelawar menghisap darah?

Jawaban: Salah! Hanya 3 jenis kelelawar mengkonsumsi darah, dan 1 jenis mengkonsumsi darah manusia. Semua kelelawar tersebut terdapat di Amerika Selatan.



Mito 2: Apakah kelelawar buta?

Jawaban: Salah! Banyak kelelawar yang memiliki mata besar & dapat melihat.



Mito 3: Apakah kelelawar makhluk yang kotor?

Jawaban: Salah! Mereka selalu mengutui/ membersihkan diri mereka setiap hari.



Saya mandi dulu ya

Mau tidur?

Nangtuk



Kita suka mandi

MENGAPA KITA MEMBUTUHKAN KELELAWAR ?

Jasa lingkungan

<Pengontrol hama tanaman yang dilakukan oleh kelelawar pemakan serangga>



<Penyerbukan yang dilakukan oleh kelelawar pemakan nektar>



<Regenerasi hutan yang dilakukan oleh kelelawar pemakan buah>



APA SAJAKAH ANCAMAN BAGI KELELEWAR?

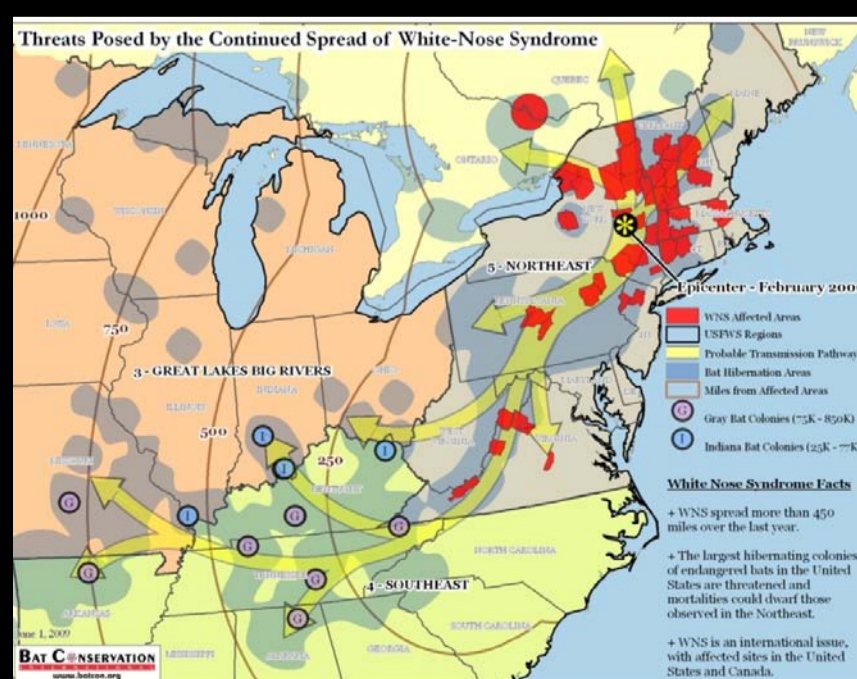
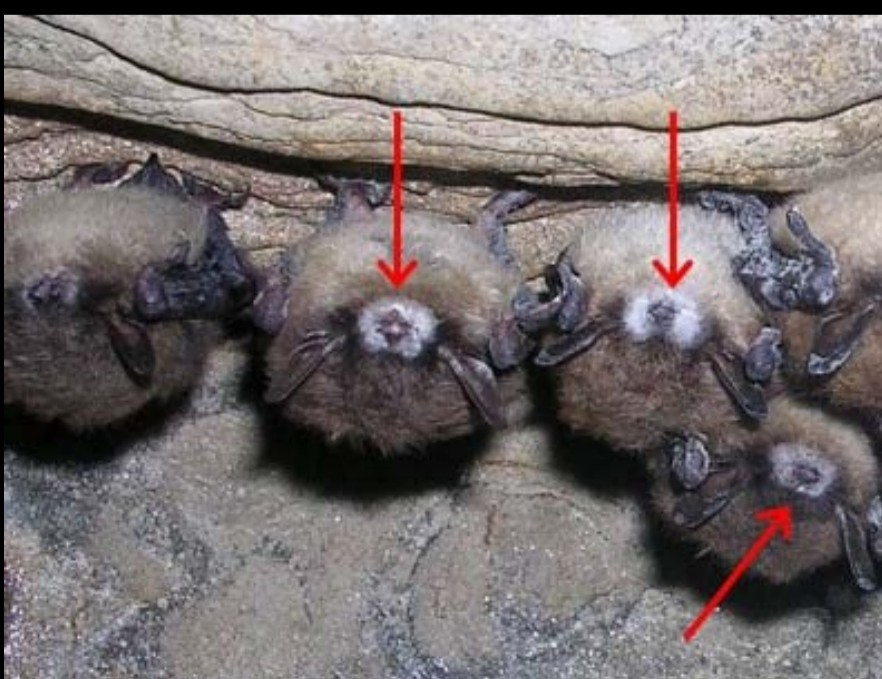
(1) Kehilangan dan Gangguan terhadap habitat & tenggerannya



(2) Perburuan: sebagai bahan makanan, Obat, dianggap hama sehingga dibasmi



(3) Penyakit: Sindrom White-nosed di Amerika Utara 2006 hanya di gua yang terdapat di bagian New York 2012 di 19 negara bagian USA & 3 Provinsi di Kanada, menyebar hingga > 2000 km (Sumatera 1790 km) & ~7 juta kelelawar mati



APA YANG DAPAT KITA LAKUKAN BAGI KELELAWAR?

- Jangan takut padanya
- Jangan mengganggu.
- Bagi pengetahuan-mu tentang kelelawar pada banyak orang di sekitarmu
- Hubungi kami jika kamu menemukan atau memiliki masalah dengan kelelawar
- Jangan takut kepada peneliti kelelawar yang sedang meneliti di kebun-mu
- Coba tuliskan beberapa ide yang kamu miliki: